

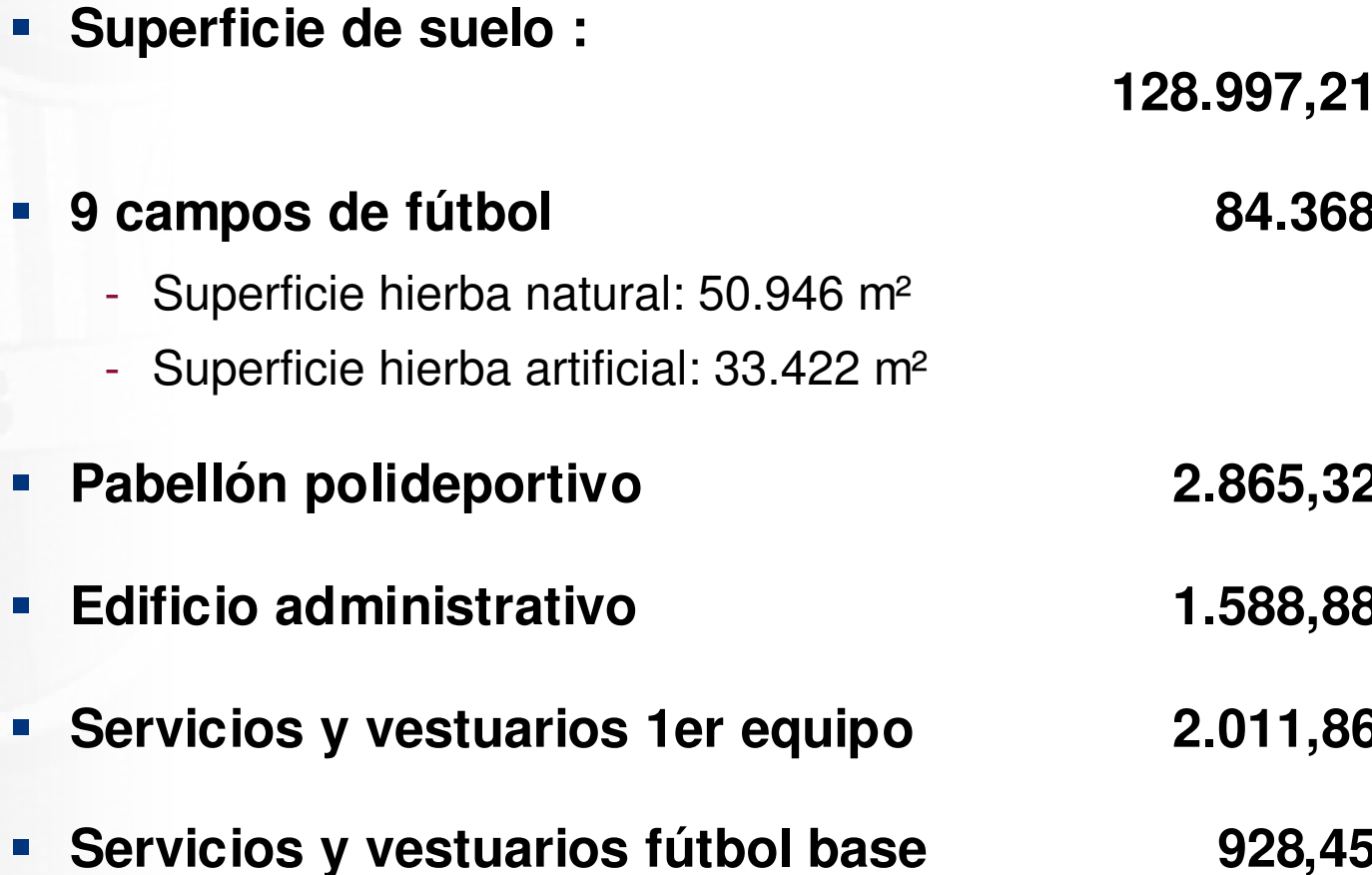


FCBARCELONA

més que un club







■ Superficie de suelo :	128.997,21
■ 9 campos de fútbol	84.368
- Superficie hierba natural: 50.946 m ²	
- Superficie hierba artificial: 33.422 m ²	
■ Pabellón polideportivo	2.865,32
■ Edificio administrativo	1.588,88
■ Servicios y vestuarios 1er equipo	2.011,86
■ Servicios y vestuarios fútbol base	928,45



HISTÓRICO INVERSIONES

▪ COSTE SUELO	18.335.9
▪ URBANIZACIÓN	25.120.7
▪ CONSTRUCCIÓN CIUTAT ESPORTIVA	31.897.2
▪ TOTAL	75.354.01

COSTE NUEVAS INSTALACIONES

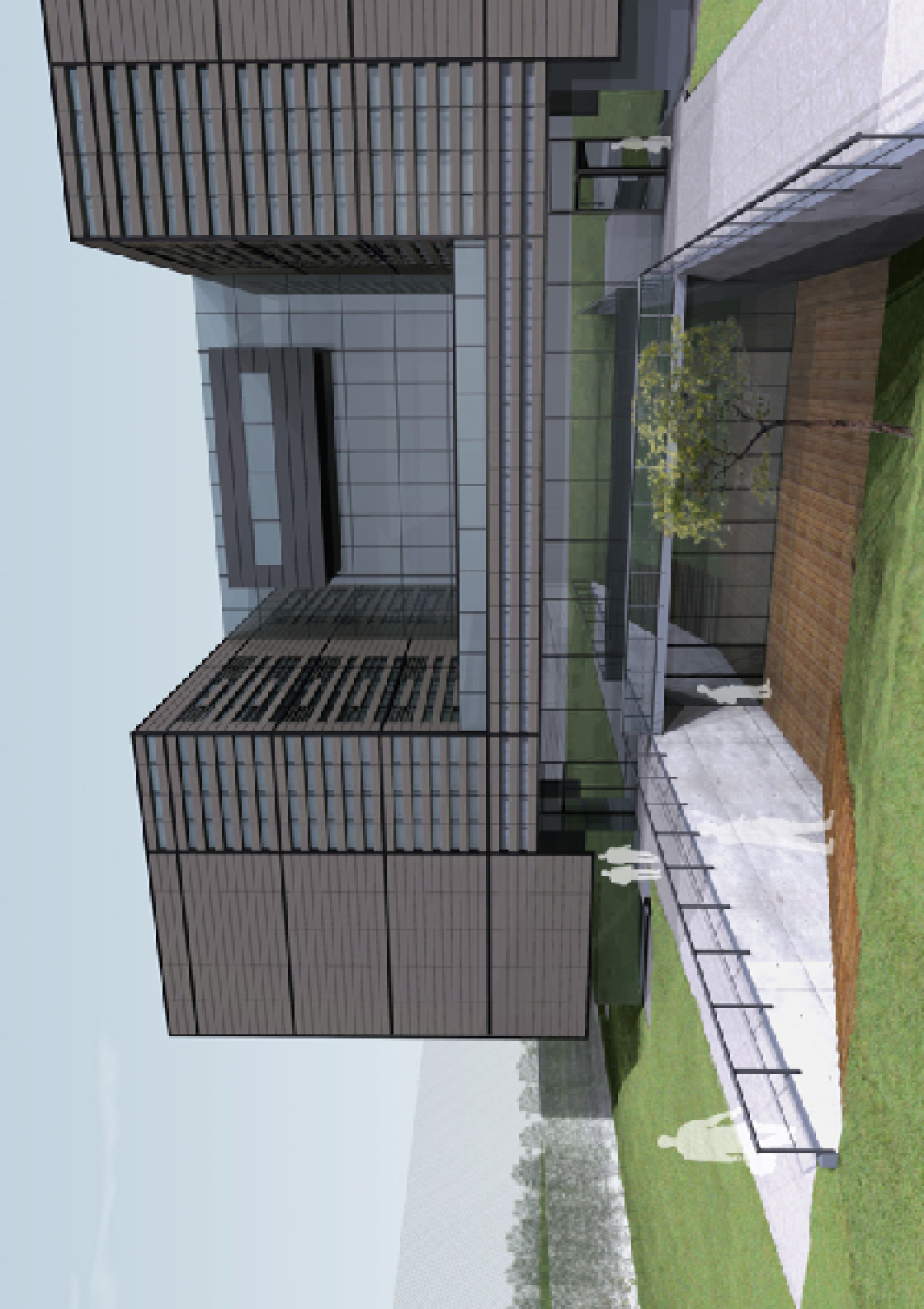
▪ CAMPO NÚMERO 1	578.9
▪ OBRAS NUEVAS	1.594.7
▪ TOTAL	2.173.68

▪ TOTAL	77.527.69
---------	-----------



NUEVA MASIA







- **Superficie**

- 4.577,35 m²

- **Fecha prevista de adjudicación obra**

- Febrero 2009

- **Fecha prevista de inauguración**

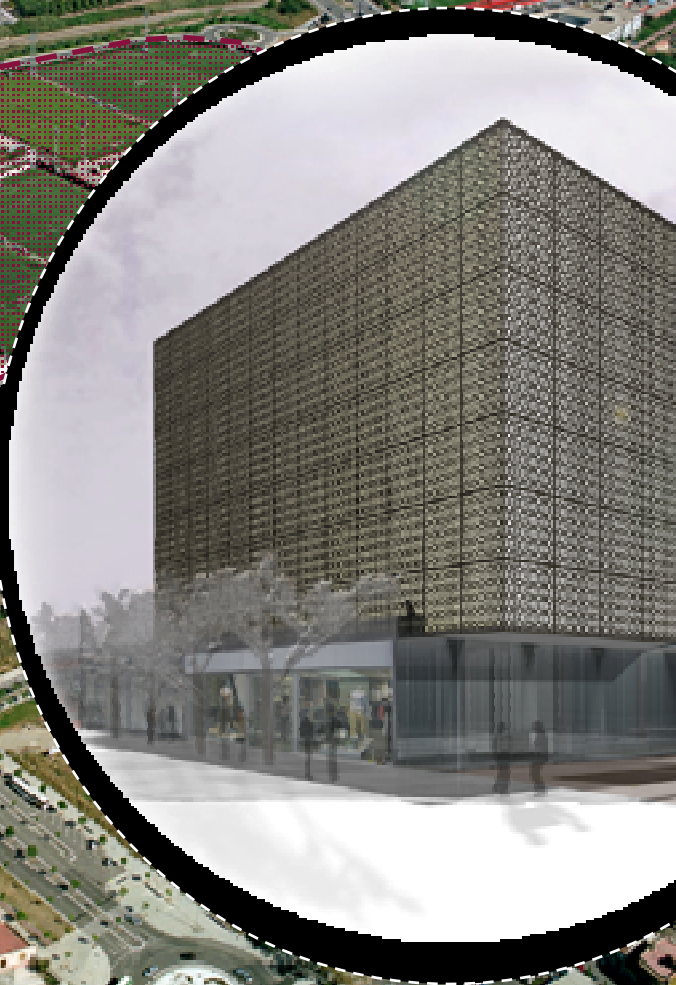
- segundo trimestre 2010

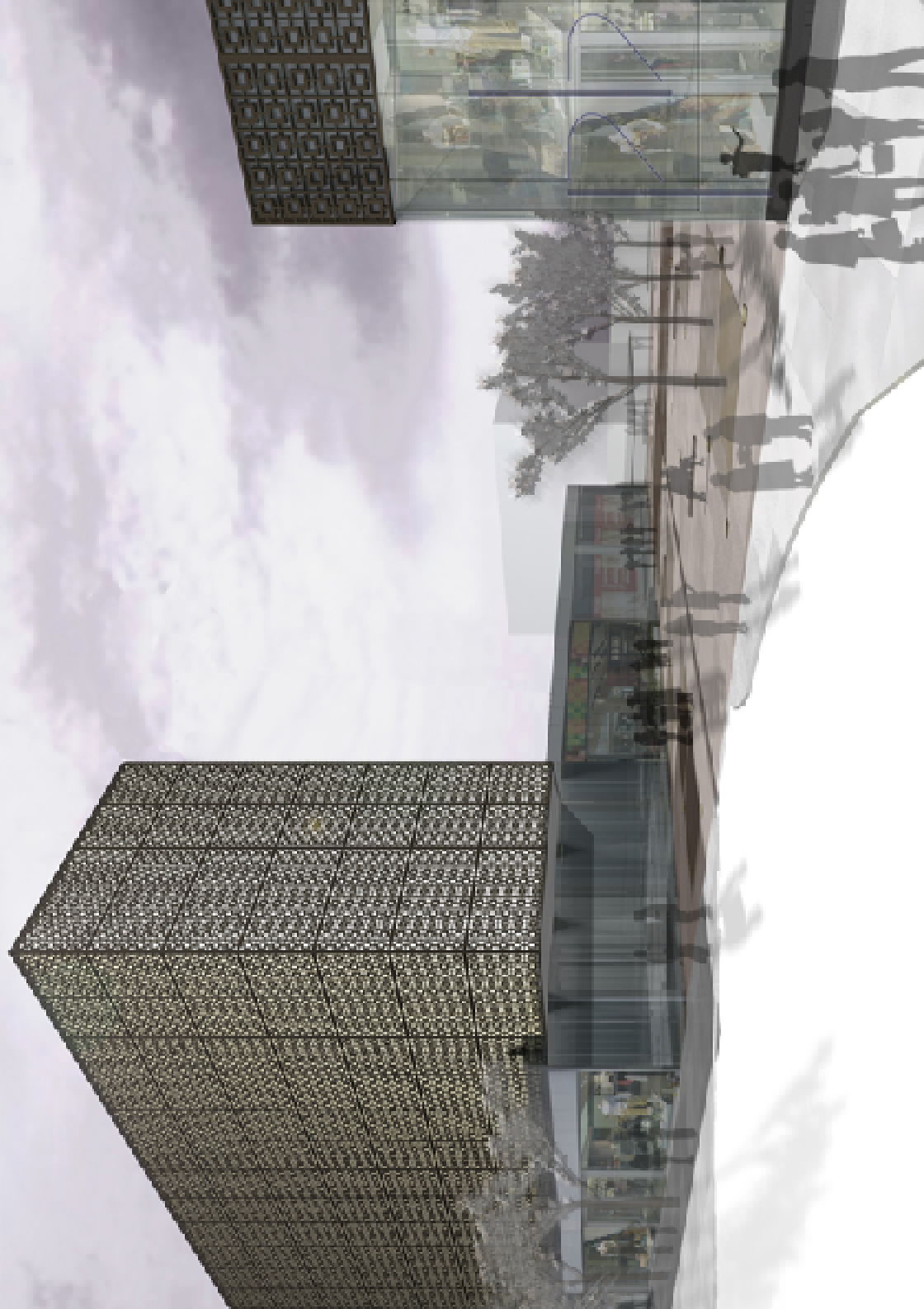


PARCELA 7

PARCELA 7

PARCELA 2





SUPERFICIES

ANTIGUO PLAN DE SANT JOAN DESPÍ

Parcela n. 2	3.041,37 m ² /techo (7c-e)
Parcela n. 7	27.305,64 m ² /techo (7c-e)

NUEVO PLAN DE SANT JOAN DESPÍ

Parcela n. 2	1.287 m ² /techo
Parcela n. 7	12.454 m ² /techo
	20.534,64 m ² /techo (18T-1)

REPERCUSIÓN ECONÓMICA

Parcela n. 2	$3.041,37\text{m}^2 \times 800\text{€/m}^2 = 2.433.096 \text{ €}$
Parcela n. 7	$27.305,64 \text{ m}^2 \times 400\text{€/m}^2 = 10.922.256 \text{ €}$

TOTAL: 13.355.352 €

Parcela n. 2	$1.287,00 \text{ m}^2 \times 400\text{€/m}^2 = 514.800 \text{ €}$
Parcela n. 7	$12.454,00 \text{ m}^2 \times 400\text{€/m}^2 = 4.981.600 \text{ €}$
	$20.534,64 \text{ m}^2 \times 1.200\text{€/m}^2 = 24.641.568 \text{ €}$

TOTAL: 30.137.968 €

INCREMENTO DE PATRIMONIO: 16.782.616 €



FCBARCELONA

més que un club